

# Neuer Betriebskostenspiegel für Regensburg

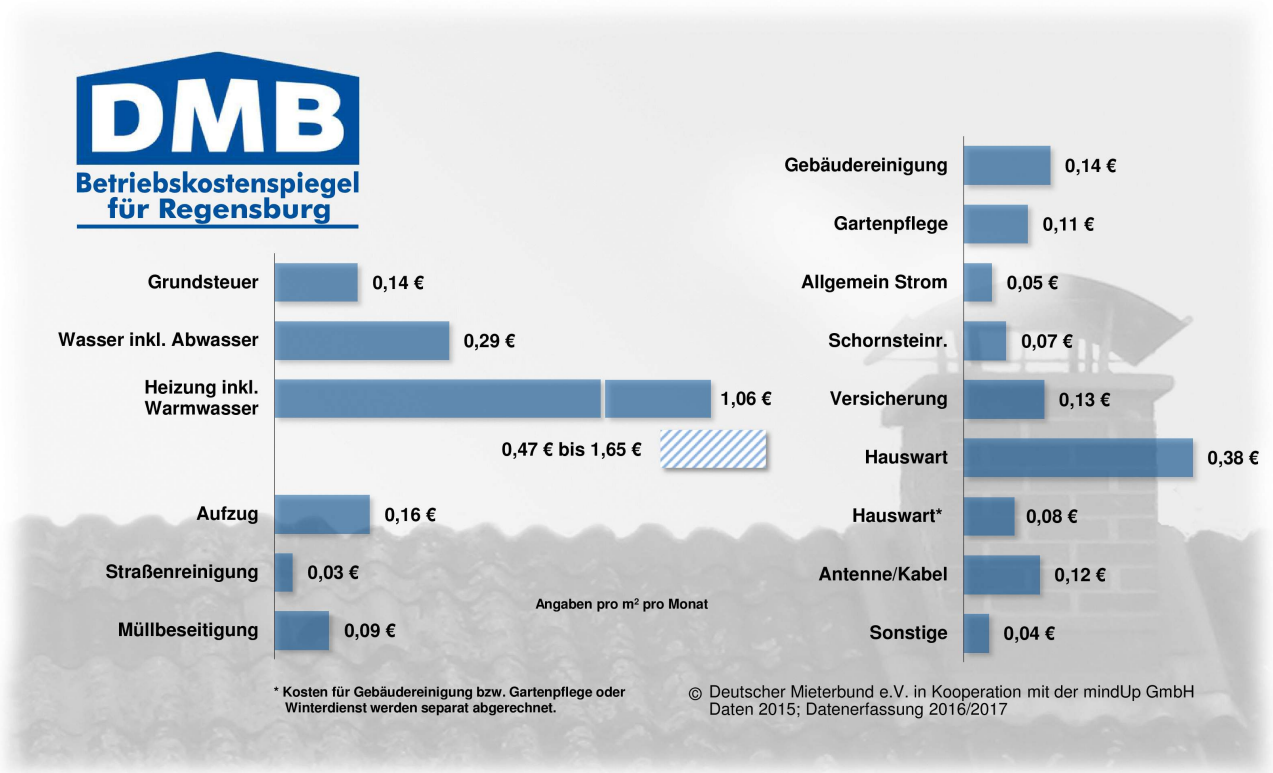
So ermitteln Sie Ihre Vergleichswerte aus der eigenen Betriebskostenabrechnung:

Suchen Sie für jeden Betriebskostenposten den Sie überprüfen möchten den in Rechnung gestellten **jährlichen Betriebskostenbetrag** aus Ihrer Abrechnungsperiode. Um den **monatlichen Betriebskostenbetrag pro Qua-dratmeter** zu erhalten, teilen Sie den jährlichen Betriebskostenbetrag durch die Zahl 12 und anschließend durch die Anzahl der Quadratmeter der Wohnfläche.

$$\boxed{\phantom{000000}} : ( 12 : \boxed{\phantom{000000}} ) = \boxed{\phantom{000000}}$$

(Jährlicher Betriebskostenbetrag)
(Monate)
(Wohnfläche)
(monatliche Betriebskosten pro m<sup>2</sup>)

Dieses Ergebnis können Sie mit den im Regensburger Betriebskostenspiegel angeführten Werten vergleichen und feststellen, wie Ihre Wohnung im Schnitt liegt.



Der Betriebskostenspiegel erfasst die Daten des Abrechnungsjahres 2015 für Regensburg. Alle Betriebskostenarten zusammen ergeben 2,52 Euro pro Quadratmeter und Monat. Gegenüber dem Vorjahr haben sich die Betriebskosten nicht wesentlich verändert; allerdings sind die Kosten für Heizung und Warmwasser gestiegen.